



قالب البلوك

في مصنعنا الحديث ، يتم إنتاج (قالب البلوك) من قبل فريق الخبراء لدينا باستخدام أحدث آلات التكنولوجيا.

تم استخدام الفولاذ جودة ST 52-3/A1 في صناعة القوالب لدينا .

يتم إنتاجه وفقا لمعايير الجودة الأوروبية ولديه جميع شهادات الجودة الدولية .

قوة عالية وصلاحية وعمر خدمة طويل .

لا يتطلب الأمر استبدالاً كاملاً ضد التآكل ، فجميع أنواع قطع الغيار متوفرة .

بعد الإنتاج ، يتم إجراء تمارين الأداء في مصنعنا ، مما يسمح للمشتري باستخدامها على الفور.

يتم شحنها إلى جميع أنحاء العالم في وقت قصير وبأسعار اقتصادية .

ضمان لمدة عام ضد أخطاء التصنيع . شركتنا لديها البنية التحتية للتدخل خلال 72 ساعة في جميع أنحاء العالم ضد مشاكل المستهلك المحتملة .

الأسعار المحددة صالحة للآلات التي تنتج 4 قطع (بلوك قياس 20) في كبسة واحدة

أسعار قوالبنا للمكنات ذات ساعات أخرى

الماكينة التي تنتج 4 قطع بلك 20 في الكبسة الواحدة 2.319 دولار

الماكينة التي تنتج 5 قطع بلك 20 في الكبسة الواحدة 2.837 دولار

الماكينة التي تنتج 6 قطع بلك 20 في الكبسة الواحدة 3.226 دولار

الماكينة التي تنتج 8 قطع بلك 20 في الكبسة الواحدة 4.299 دولار

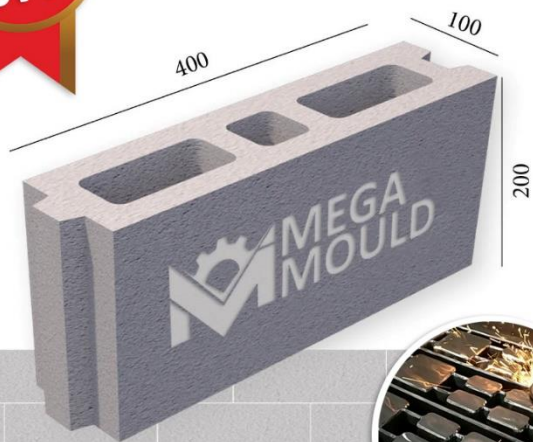
الماكينة التي تنتج 10 قطع بلك 20 في الكبسة الواحدة 4.968 دولار

الماكينة التي تنتج 12 قطع بلك 20 في الكبسة الواحدة 6.285 دولار

يرجى الإتصال بنا لأجل للمكنات ذات قدرات أعلى

**%15
OFF**

الأسعار المذكورة صالحة للآلات التي تبلغ طاقتها الإنتاجية 4 قطع من 20 بلك في الكبسة واحدة. لدينا إنتاج قوالب لكل آلة وعلامة تجارية.



BRK - 005 / BLOCK 10
STANDARD: 400 x 100 x 200 mm

نماذج تركيب مختلفة



نموذج قابل للتقسيم موصى به



BRK - 013

الاسعار

أبعاد

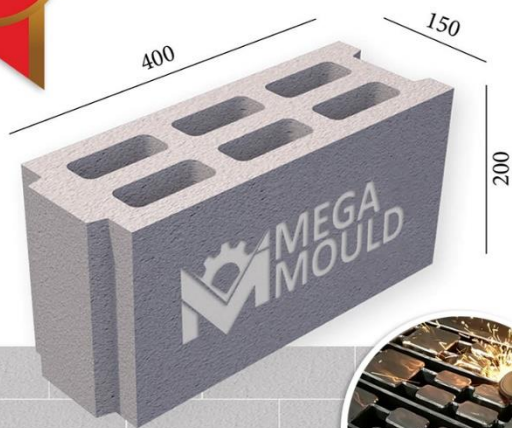
~~2.729 \$~~

2.319 \$

Standard Length:	400 mm
Standard Width:	100 mm
Standard Height:	200 mm
Std.bottom cover thickness:	20 mm

**%15
OFF**

الأسعار المذكورة صالحة للآلات التي تبلغ طاقتها الإنتاجية 4 قطع من 20 بلك في الكبسة واحدة. لدينا إنتاج قوالب لكل آلة وعلامة تجارية.



BRK - 041 / BLOCK 15
STANDARD: 400 x 150 x 200 mm

نماذج تركيب مختلفة



نموذج قابل للتقسيم موصى به



BRK - 049

الاسعار

أبعاد

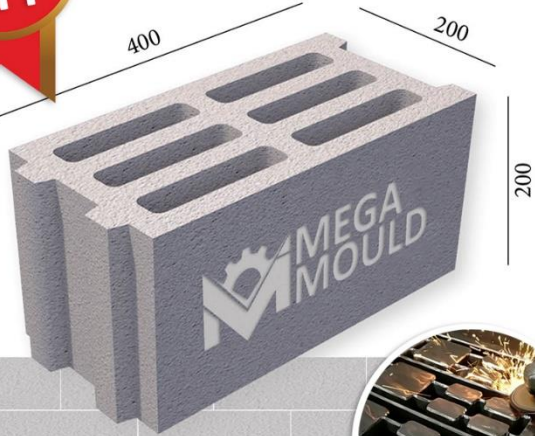
~~2.729 \$~~

2.319 \$

Standard Length:	400 mm
Standard Width:	150 mm
Standard Height:	200 mm
Std.bottom cover thickness:	20 mm

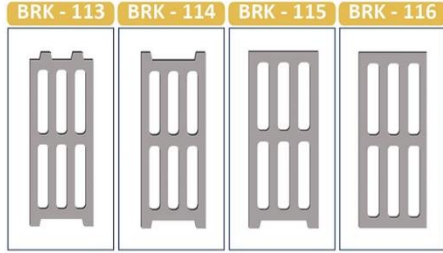
**%15
OFF**

الأسعار المذكورة صالحة للآلات التي تبلغ طاقتها الإنتاجية 4 قطع من 20 بلك في الكبسة واحدة. لدينا إنتاج قوالب لكل آلة وعلامة تجارية.

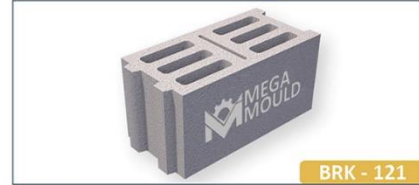


BRK - 113 / BLOCK 20
STANDARD: 400 x 200 x 200 mm

نماذج تركيب مختلفة



نموذج قابل للتقسيم موصى به



BRK - 121

الأسعار

~~2.729 \$~~

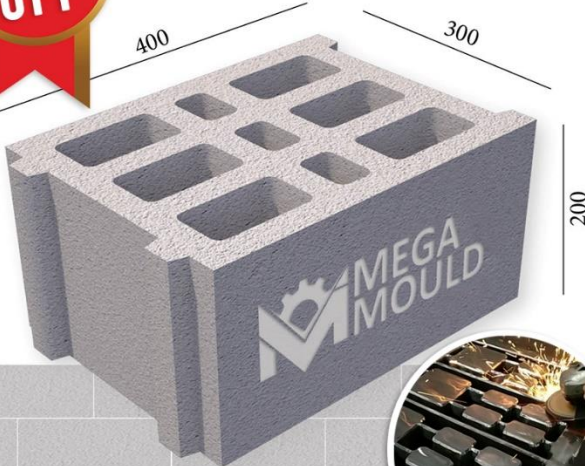
2.319 \$

أبعاد

Standard Length:	400 mm
Standard Width:	200 mm
Standard Height:	200 mm
Std.bottom cover thickness:	20 mm

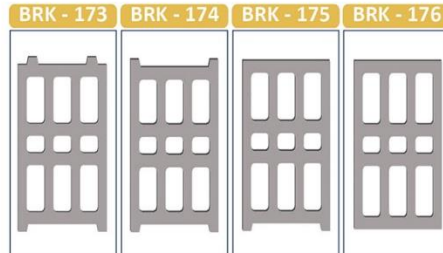
**%15
OFF**

الأسعار المذكورة صالحة للآلات التي تبلغ طاقتها الإنتاجية 4 قطع من 20 بلك في الكبسة واحدة. لدينا إنتاج قوالب لكل آلة وعلامة تجارية.

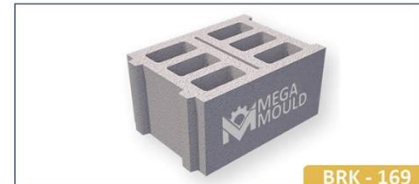


BRK - 173 / BLOCK 30
STANDARD: 400 x 300 x 200 mm

نماذج تركيب مختلفة



نموذج قابل للتقسيم موصى به



BRK - 169

الأسعار

~~2.729 \$~~

2.319 \$

أبعاد

Standard Length:	400 mm
Standard Width:	300 mm
Standard Height:	200 mm
Std.bottom cover thickness:	20 mm

%15 OFF

الأسعار المذكورة صالحة لالآت التي تبلغ طاقتها الإنتاجية 4 قطع من 20 بك في الكبسة واحدة. لدينا إنتاج قوالب لكل آلة وعلامة تجارية.

400 200 200

MEGA MOULD

BRK - 402 / BLOCK 20
STANDARD: 400 x 200 x 200 mm

نماذج تركيب مختلفة

BRK - 402 BRK - 403 BRK - 404 BRK - 405

نموذج قابل للتقسيم موصى به

BRK - 456

الأسعار	أبعاد
2.729 \$	Standard Length: 400 mm
2.319 \$	Standard Width: 200 mm
	Standard Height: 200 mm
	Std.bottom cover thickness: 20 mm

ASSURE QUALITY
MANAGEMENT CERTIFICATION SERVICES PVT. LTD.

Statement of Compliance

This is to certify that

BEYAZLI GRUP MADENCİLİK İNŞAAT HAFRİYAT TURİZM TİCARET LİMİTED ŞİRKETİ
BEYAZLI GROUP MINING CONSTRUCTION EXCAVATION TOURISM TRADE COMPANY LIMITED
ERZURUM DEVLET KARAYOLU ÜZERİ 9. KM ÇAĞLAYAN / TRABZON TÜRKİYE
ERZURUM STATE FREETWAY ROUTE 9TH KM ÇAĞLAYAN / TRABZON TURKEY

CE

Product requirements of company has assessed accordance with the directive applicable to the following products

BETON BLOK KALIBI
CONCRETE BLOCK MOULD

Certificate Number: HI0BCH/0BCH:0319

Originally Registered: 16 Mar 2019 Latest Issue: 16 Mar 2019 Originally Expiry Date: 15 Mar 2025

Validity of this certificate is subject to annual surveillance audit to be done successfully on or before of 06 Mar 2020 & 06 Mar 2021 respectively. In case if surveillance audit is not allowed to be conducted; this certificate shall be suspended/withdrawn.

Note: Technical or test report documentation of products to be controlled at organization's level. This certificate has issued on basis of sample audit & test report verified during audit.

This Certificate is issued under the following conditions:

1. It applies only to the quality system implemented in the manufacture of above mentioned products and it does not substitute the design or type examination procedures, if required.
2. Product liability rests with the Manufacturer in case of damages caused by defective products.
3. The Certificate remains valid until the manufacturing conditions, the quality systems or relevant legislation are not changed.
4. The certificate validity is conditioned by positive results of surveillance audits.
5. After selling agreement (if applicable), the manufacturer shall affix to each device, of the concerned models.
6. Any significant changes in the design or manufacturing process for manufacture of the product, equipment, or revision to the drawings or standards related above may render the certificate invalid.
7. Before the above described equipments are placed on the market and/or put into use, the manufacturer has to ensure that all relevant directives are complied with.
8. The CE mark as shown above can be used under the responsibility of the manufacturer after completion of an EC Declaration of conformity and compliance with all relevant EC Directives. The statement is based on a single evaluation of one sample of above mentioned product. It does not imply an assessment of the whole production.

AQMCS

For AQMCS PVT LTD

Certification of Registration

BEYAZLI GRUP MADENCİLİK İNŞAAT HAFRİYAT TURİZM TİCARET LİMİTED ŞİRKETİ

ADDRESS: ERZURUM DEVLET KARAYOLU ÜZERİ 9. KM ÇAĞLAYAN / TRABZON TÜRKİYE

QACS INTERNATIONAL

Certify that the environmental management system of the above organization has been audited and found to be in accordance with the requirements of standard detailed below.

ISO 14001:2015

MANUFACTURING OF MACHINES THAT USED FOR CLASSIFICATION, SCREENING, SEPARATION, WASHING ETC. OF STONES, SOIL, ORES, GYPSUM, CEMENT AND OTHER MINERAL MATTERS

TAŞ, TOPRAK, CEVHER, ALÇI, ÇİMENTO VE DİĞER MINERAL MADDELERİ TAŞNIF ETME, AYIRMA, YIKAMA VB. İŞLERDE KULLANILAN MAKİNELERİN İMALATI

Certificate No:- QAIS-E-TUR-BG-08.18.025
UIC NO:- MSCB-150-71432

This certification was conducted in accordance with the qacs international f.z.c auditing and Certification procedures and it is remain valid subject to annual surveillance audits.

Certificate Issue Date: 23rd October 2018 1st Surveillance Date: 22nd October 2019
Date of Initial Registration: 23rd October 2018 2nd Surveillance Date: 22nd October 2020
Certificate Validity:- 3 Years Expiry Date:- 22nd October 2021

Note: Certificate shall be valid after surveillance, only if continuation letter by QACS is present.

To Check the certificate validity please Refer Web:- (www.qacsintl.ae)

IAF ACCREDITED

QACS International F.Z.C
Email id: info@qacsintl.ae, operations@qacsintl.ae
www.qacsintl.ae

المواصفات الفنية لقالب البناء الفولاذي



عند صنع القوالب التي يتعدى ارتفاعها 12 سم فإن المعيار المستخدم لذلك هو قالب ST 52-3/A1 . كخيار آخر، يمكن تصنيعها باستخدام مواد خام ذات مقاومة عالية ضد التآكل مثل 450 – HARDOX 500 ويتكون من قطعتين علوية وسفلية . يتم استخدام الفولاذ في صناعة الحواف الداخلية وتختلف سماكته باختلاف الموديل المطلوب حيث تكون 8 ملم على الأقل وتصل إلى 30 ملم .

بين منطقة البداية والنهائية للقالب على الحواف الداخلية للقسم ، يتم عمل الأقسام بشكل متقطع وملحومة بالكامل . يتم قص مكان إلتحام الزوايا بشكل مائل (R5 RADÜS) ويتم صقل الزوائد الناتجة عن اللحام للحصول على سطح أملس . بعد القيام باللحام يتم ترك مساحات فارغة من أجل اللحام الخاص في القطع التي تحتاج لتعديل . ويتم الحصول على المظهر الكامل للأجزاء المعدة بهذه الطريقة على الأسطح المسطحة بعد اللحام.

يفضل القوالب التي نعددها باستخدام هذه التقنية ، يمكنك الحصول على منتجات ذات سطح أملس ومن دون مشاكل. ليتم اتصال الجزء السفلي من القالب مع الصناديق الخارجية يتم قصها بطريقة لتتداخل مع بعضها ومن ثم يستخدم اللحام لدمجها. لن تتعرض القوالب التي نصنعها بهذه التقنية للتشقق أو الكسر حتى تملأ عمر مقاومة التآكل.

يتم استخدام الحد الأقصى من الفولاذ الداعم في جميع مناطق اتصال الجزء السفلي والعلوي من القالب. بهذه الدعامات المتصلة باستخدام اللحام يتم الحصول على قوة ضامنة لعدم حصول كسر. في تصنيع قطع التوصيل والثقوب ، يتم الحرص ألا تتعدى نسبة الخطأ (± 0.5 مم)

يتم قص أسطح الطباعة للجزء العلوي من القالب في ماكينات CNC خاصة . يتم ضبطه مع فجوة دقيقة 0.5 مم ليناسب القسم السفلي وللدخول والخروج بشكل مريح. يتم قص طابعات القوالب مثل حجر البلدورة من قطعة واحدة من المواد باستخدام ماكينة CNC ليزر ويتم تقسيمها بشكل اضافي للحصول على قوة تحمل أعلى.

يتم أرشفة الرسومات الفنية لجميع القوالب التي نقوم بتصنيعها في مكتبة القوالب الخاصة بنا.



Sanayii Mahallesi
Devlet Karayolu Caddesi No:84/1-4
Ortahisar/ Trabzon / Turkey



Saygılarımla / أطيب التحيات
ZAKARIA EL MANNAOUY
زكرياء المناوي
PAZARLAMA - SATIŞ TEMSİLCİSİ
التسويق - مندوب المبيعات



1

موبايل

+90 542 359 67 64

2

هاتف

+90 (546) 829 32 33

3

بريد إلكتروني

zakaria@megamoulds.com

4

الموقع الإلكتروني

www.megaexportglobal.com